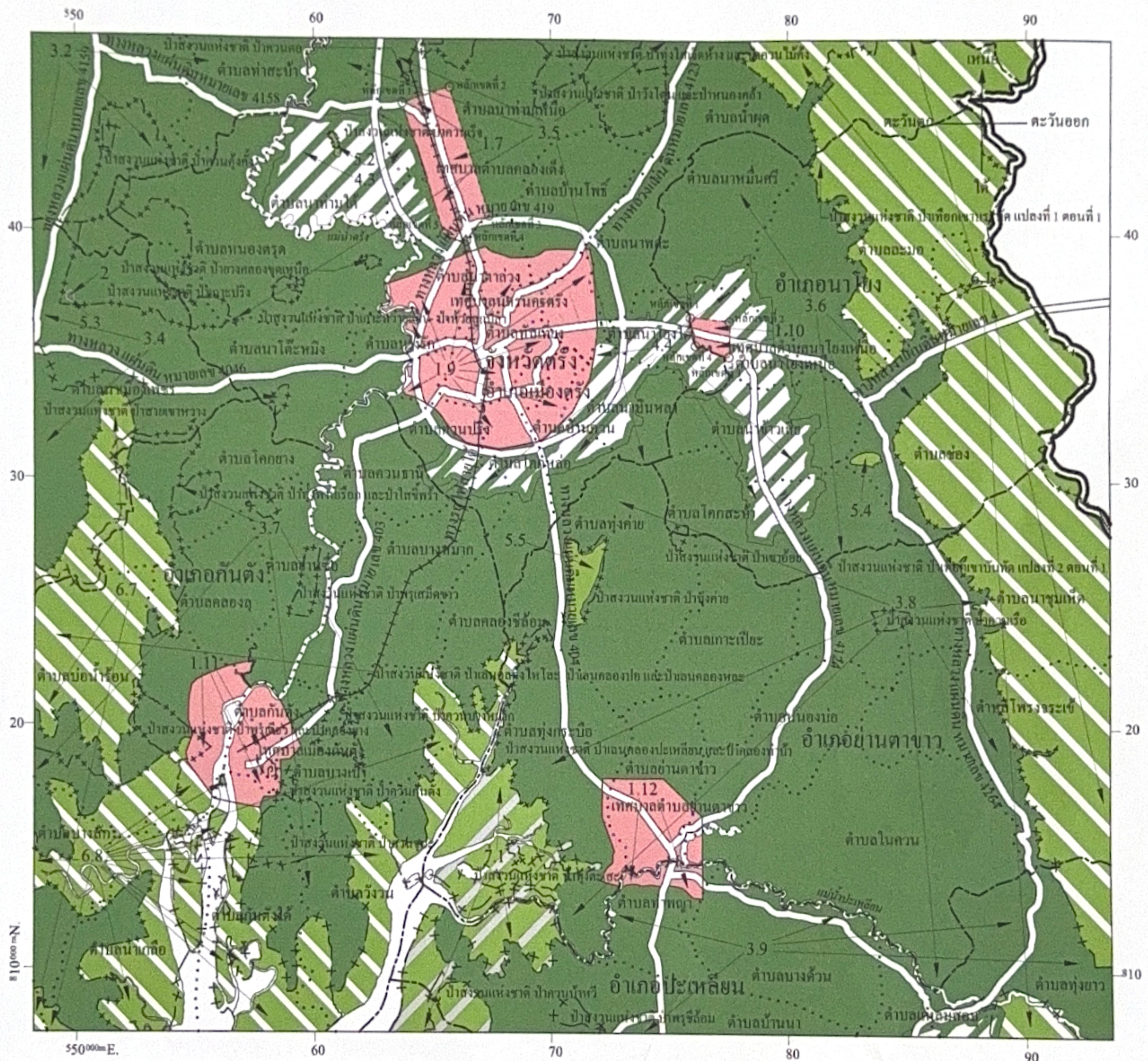
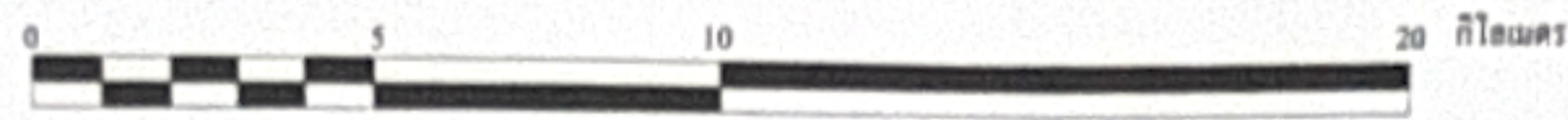


# แผนผังกำหนดการใช้ประโยชน์ที่ดินตามที่ได้จำแนกประเภทท้ายประกาศกระทรวงมหาดไทย

## เรื่อง การให้ใช้บังคับผังเมืองรวมจังหวัดตรัง

พ.ศ. 2564

มาตราส่วน 1 : 200,000



### เครื่องหมาย

- แนวเขตผังเมืองรวม
- - - - - เขตจังหวัด
- - - - - เขตอำเภอ
- ..... เขตตำบล เขตองค์การบริหารส่วนตำบล
- o - - - - - เขตเทศบาล
- ++-+-+ แนวเขตป่าสงวนแห่งชาติ
- แนวเขตอุทยานแห่งชาติ
- แนวเขตวนอุทยาน
- แนวเขตรักษาพันธุ์สัตว์ป่า
- == ทางหลวง ถนน ซอย
- ++++ ทางรถไฟ
- แม่น้ำ คลอง ห้วย
- อ่างเก็บน้ำ หนอง บึง

1. เขตสีชมพู
2. เขตสีม่วง
3. เขตสีเขียว
4. เขตสีขาวมีกรอบและเส้นทแยงสีเขียว
5. เขตสีเขียวอ่อน
6. เขตสีเขียวอ่อนมีเส้นทแยงสีขาว
7. เขตสีเขียวอ่อนมีเส้นทแยงสีเทา

- ที่ดินประเภทชุมชน
- ที่ดินประเภทอุตสาหกรรมและคลังสินค้า
- ที่ดินประเภทชนบทและเกษตรกรรม
- ที่ดินประเภทอนุรักษ์ชนบทและเกษตรกรรม
- ที่ดินประเภทที่โล่งเพื่อนันทนาการและการรักษาคุณภาพสิ่งแวดล้อม
- ที่ดินประเภทอนุรักษ์ป่าไม้
- ที่ดินประเภทสงวนไว้เพื่อรักษาสภาพป่าเขตอน

ผังเมืองรวมจังหวัดตรัง

*(Signature)*

(นางสาวจริยาพร จิตใจมั่น)  
ผู้อำนวยการสำนักผังประเทศและผังภาค

*(Signature)*

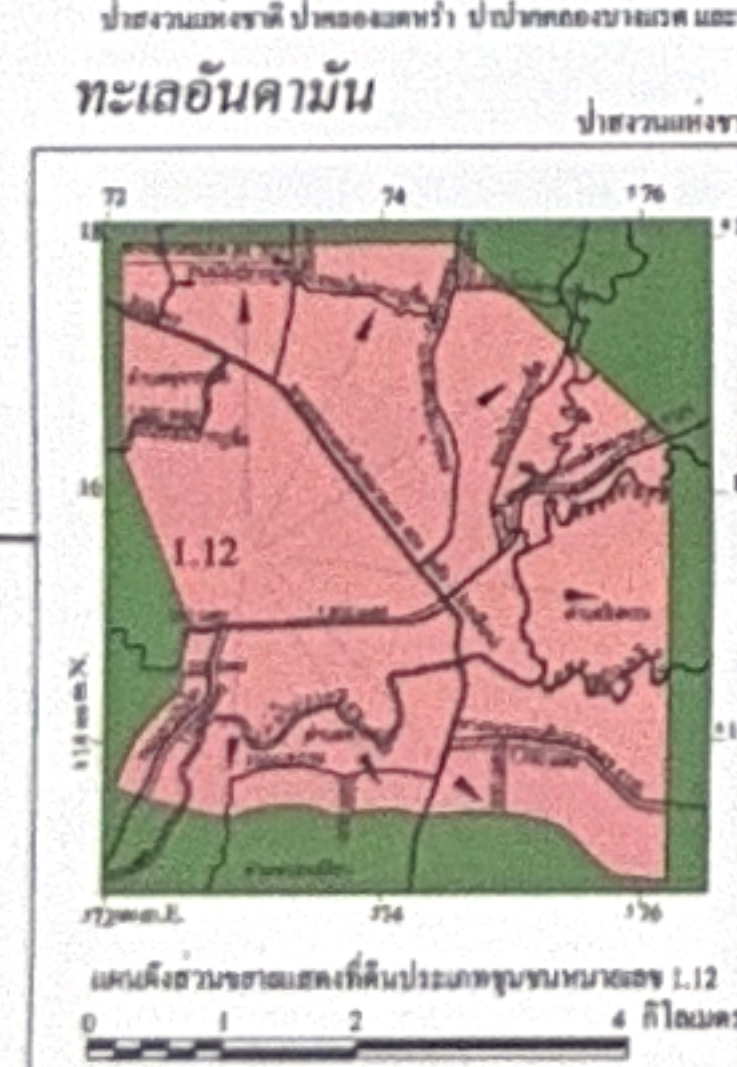
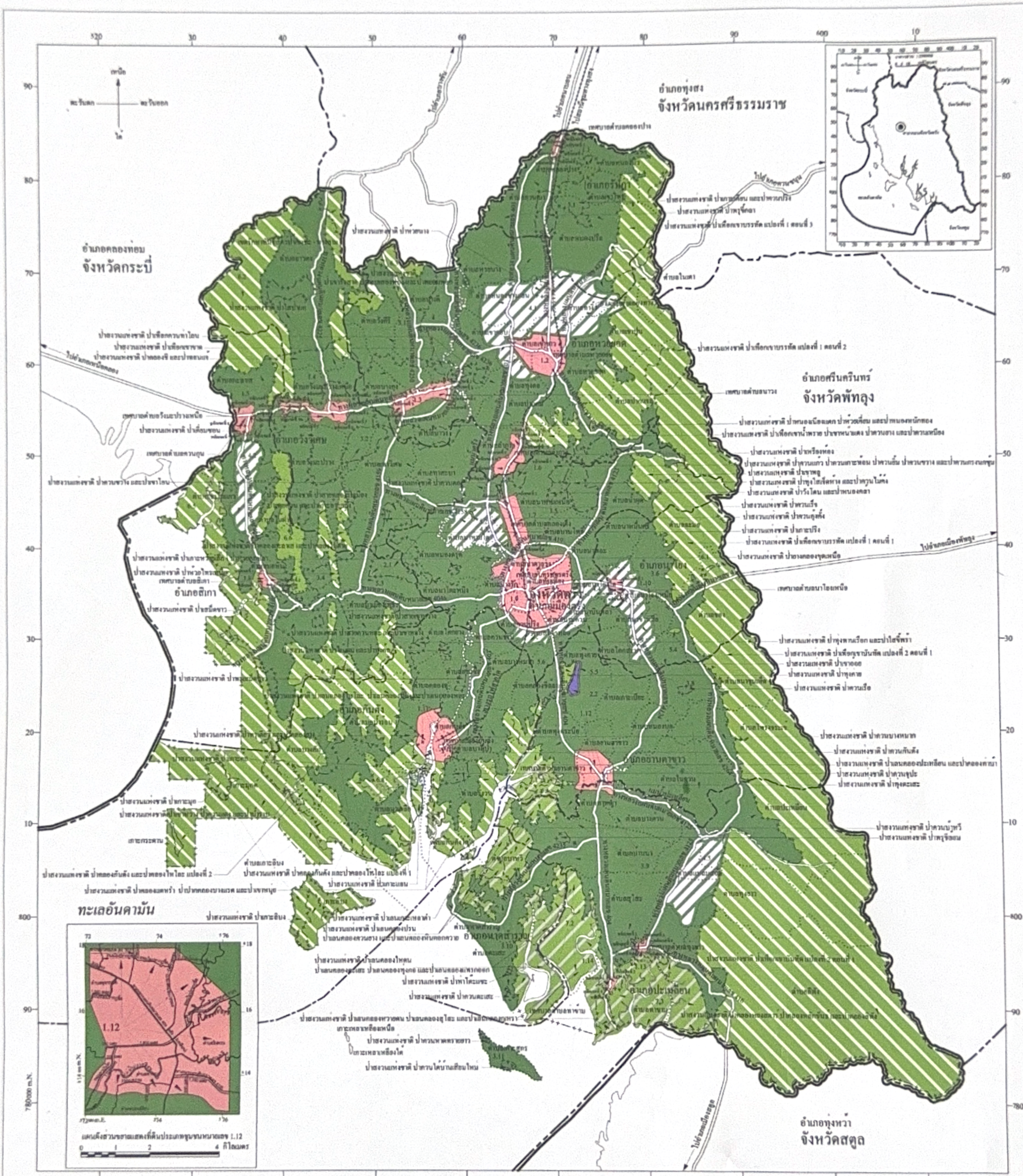
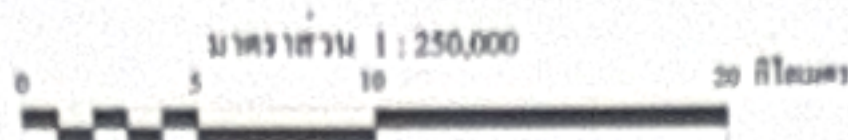
(นายพรทนต์ เพ็ญพาส)  
อธิบดีกรมโยธาธิการและผังเมือง

แผนผังกำหนดการใช้ประโยชน์ที่ดินตามที่ได้จำแนกประเภทจากกฎกระทรวง

โทโปกราฟิกผังเมืองรวมจังหวัดศรีสะเกษ

พ.ศ. 2558

มาตราส่วน 1 : 250,000



**เครื่องหมาย**

	แนวเขตผังเมืองรวม	1. เขตสีชมพู		ที่ดินประเภทชุมชน
	เขตจังหวัด	2. เขตสีม่วง		ที่ดินประเภทอุตสาหกรรมและคลังสินค้า
	เขตอำเภอ เขตกิ่งอำเภอ	3. เขตสีเขียว		ที่ดินประเภทชนบทและเกษตรกรรม
	เขตตำบล เขตองค์การบริหารส่วนตำบล	4. เขตสีชาวมิกซ์และสีเทาแกงสีเขียว		ที่ดินประเภทอนุรักษ์ชนบทและเกษตรกรรม
	เขตเทศบาล	5. เขตสีเขียวอ่อน		ที่ดินประเภทที่โอนที่ดินทุน การเกษตรกรรม ทฤษฎีใหม่
	แนวเขตป่าสงวนแห่งชาติ แนวเขตอุทยานแห่งชาติ	6. เขตสีเขียวอ่อนมีเส้นทแยงสีขาว		ที่ดินประเภทอนุรักษ์ป่าไม้
	แนวเขตวนอุทยาน แนวเขตรักษาพันธุ์สัตว์ป่า	7. เขตสีเขียวอ่อนมีเส้นทแยงสีเทา		ที่ดินประเภทสวนไม้ที่รักษาสภาพป่าเขตอบ
	ทางหลวง ถนน ขอบ			
	ทางรถไฟ			
	สะพาน			
	แม่น้ำ คลอง ห้วย			
	อ่างเก็บน้ำ หนอง บึง			

**ผังเมืองรวมจังหวัดศรีสะเกษ**

(นายมนตรี ศักดิ์เมือง)

ผู้อำนวยการสำนักผังเมืองและผังเมือง

(นายมงคล สุขประเสริฐ)

อธิบดีกรมโยธาธิการและผังเมือง